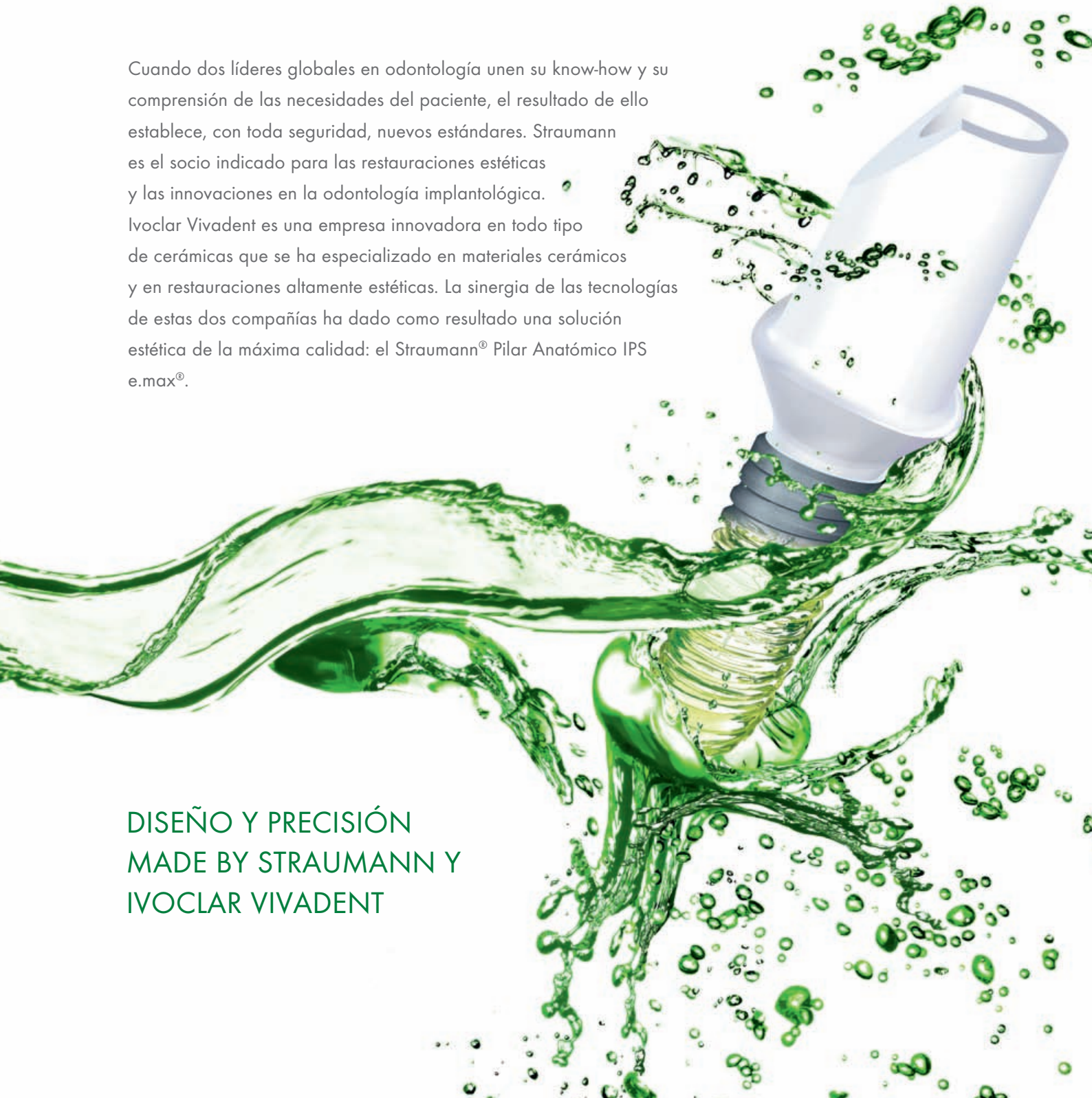


# Estética de diseño: el Straumann® Pilar

El Straumann® Pilar Anatómico IPS e.max®<sup>1</sup> – un novedoso producto restaurador flexible y estético resultado de la sinergia de las tecnologías de Straumann e Ivoclar Vivadent

Cuando dos líderes globales en odontología unen su know-how y su comprensión de las necesidades del paciente, el resultado de ello establece, con toda seguridad, nuevos estándares. Straumann es el socio indicado para las restauraciones estéticas y las innovaciones en la odontología implantológica. Ivoclar Vivadent es una empresa innovadora en todo tipo de cerámicas que se ha especializado en materiales cerámicos y en restauraciones altamente estéticas. La sinergia de las tecnologías de estas dos compañías ha dado como resultado una solución estética de la máxima calidad: el Straumann® Pilar Anatómico IPS e.max®.

DISEÑO Y PRECISIÓN  
MADE BY STRAUMANN Y  
IVOCLAR VIVADENT



# Anatómico IPS e.max®

El Straumann® Pilar Anatómico IPS e.max® es un pilar estandarizado de cerámico de ZrO<sub>2</sub> de altísima calidad, diseñado para conseguir la mayor estética y resistencia. Concebido para un uso flexible y fiable, presenta un margen gingival que se adapta al contorno natural del tejido blando - previamente modelado - usando el pilar de cicatrización Bone Level, diseñado para el Consistent Emergence Profiles™, la probada unión Straumann® CrossFit™ Connection y el material de dióxido de zirconio precoloreado IPS e.max®.

El Straumann® Pilar Anatómico IPS e.max® está indicado para coronas cementadas y puentes sobre mesoestructuras, y para coronas atornilladas directamente revestidas. Con el uso del Straumann® Pilar Anatómico IPS e.max®, el protodoncista y técnico dental puede usar un pilar de ZrO<sub>2</sub> anatómicamente modelado y conocer y tener las primeras experiencias con restauraciones anatómicas de cerámica altamente estéticas. Estas experiencias pueden formar la base para el uso futuro de las tecnologías CAD/CAM avanzadas, como el sistema CAD/CAM de Straumann.

## Una cooperación estratégica basada en fuerzas complementarias en la odontología restauradora

La cooperación entre Straumann e Ivoclar Vivadent se basa en las fuerzas complementarias en la odontología restauradora, y en el éxito de ambas compañías para desarrollar y proporcionar soluciones a las necesidades de los pacientes y los profesionales dentales en todo el mundo.

**Straumann** ha sido pionera e influyente en muchas tecnologías en los ámbitos de la odontología implantológica y restauradora. Una gama completa, integral y transparente de implantes a nivel de la

mucosa y a nivel óseo y de productos protodóncicos, combinada con una gama innovadora de productos regeneradores, hacen que Straumann sea el socio ideal para muchos profesionales dentales de todo el mundo.

**Ivoclar Vivadent** es un líder global en el desarrollo y la producción de restauraciones cerámicas dentales y ofrece una completa carpeta de productos dentales además de una innovadora gama de productos de cerámica de la máxima calidad. Los productos cerámicos de Ivoclar Vivadent son valorados y empleados por los profesionales dentales de todo el mundo para conseguir soluciones protodóncicas altamente fiables y estéticas.

Combinando las competencias y las experiencias de ambas empresas, Straumann e Ivoclar Vivadent han desarrollado conjuntamente el nuevo Straumann® Pilar Anatómico IPS e.max®, donde se fusionan el diseño y la precisión propias de Straumann e Ivoclar Vivadent.

El Straumann® Pilar Anatómico IPS e.max® es vendido exclusivamente por Straumann. Consulte a las filiales locales de Straumann para más información<sup>2</sup>.

<sup>1</sup> Inicialmente sólo disponible para la unión RC, el material del Straumann® Pilar Anatómico IPS e.max® es ZrO<sub>2</sub>.

<sup>2</sup> Por favor, tenga en cuenta que algunos productos y servicios mencionados en este artículo de TARGET pueden no estar (todavía) disponibles en todos los países. Por favor, póngase en contacto con la filial local de Straumann o con su distribuidor para informarse sobre la disponibilidad de los productos.

## Restauración altamente estética con un

El Straumann® Pilar Anatómico IPS e.max® está fabricado de dióxido de zirconio ( $ZrO_2$ ) y se ofrece con la unión Regular CrossFit™ (RC), conocida ya por la línea de implantes Bone Level de Straumann®. Este pilar está indicado para las restauraciones individuales atornilladas y cementadas, y para puentes cementados (sobre mesoestructuras). El Straumann® Pilar Anatómico IPS e.max® - disponible en dos colores (MO 0/MO 1), en dos diseños (recto y angulado) y en dos alturas gingivales diferentes - ofrece una alta flexibilidad en su aplicación (véase la tabla).

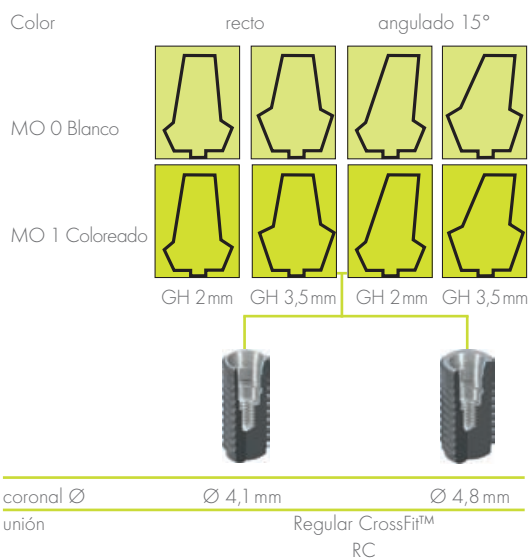


El conocido set Straumann® CrossFit™ PLAN puede emplearse para la planificación de las restauraciones con el Straumann® Pilar Anatómico IPS e.max®.

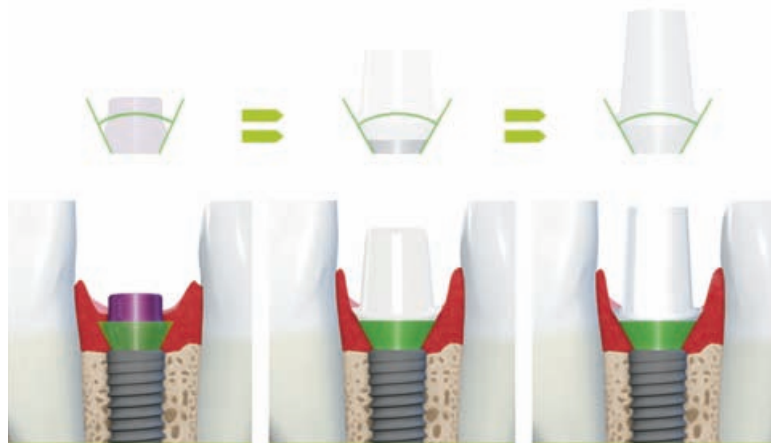
### Las mismas técnicas simplificadas y eficientes que los pilares Straumann ya existentes

El diseño del Straumann® Pilar Anatómico IPS e.max® corresponde con el de la gama del pilar Straumann® Titanium Anatomic. Por este motivo, el set Straumann® CrossFit™ PLAN puede emplearse para una planificación prostodóncica intraoral sencilla y rápida. No se requiere una inversión adicional en instrumentos ni una adaptación a nuevas técnicas. Los odontólogos y los técnicos dentales que trabajan con el Straumann® Pilar Anatómico IPS e.max® pueden beneficiarse de las técnicas simplificadas y eficientes a las que están acostumbrados y pueden contar con un resultado final excelente.

El Straumann® Pilar Anatómico IPS e.max®, con su forma anatómica premodelada y su margen gingival preparado, posibilita la rápida adaptación a la situación individual del paciente, por lo que reduce el tiempo requerido para el tallado en el laboratorio y permite al técnico dental trabajar en una secuencia de trabajo conocida y estandarizada.



# elevado grado de flexibilidad



Un perfil de emergencia constante desde el pilar de cicatrización hasta el pilar final resulta en un acondicionamiento del tejido blando simplificado y optimizado.

El margen gingival preparado del Straumann® Pilar Anatómico IPS e.max® permite técnicas restauradoras sencillas y rápidas.

## Consistent Emergence Profiles™ - la vanguardia en el acondicionamiento de los tejidos blandos

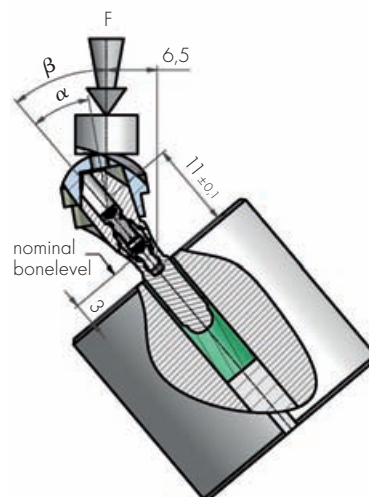
El concepto Consistent Emergence Profiles™ de la línea prostodóntica y de implantes Straumann® Bone Level representa la vanguardia en el acondicionamiento de los tejidos blandos y en la cicatrización postquirúrgica de la mucosa alrededor del implante. Gracias a los perfiles de emergencia adaptados de los pilares de cicatrización, temporales y finales, el tejido blando puede regenerarse sin necesidad de adaptación a nuevos perfiles. Cuando el Straumann® Pilar Anatómico IPS e.max® se emplea para una restauración, los pacientes se benefician de unos resultados estéticos y de unos tratamientos sin dolor, desde el principio hasta el final.

Un perfil de emergencia constante desde el pilar de cicatrización hasta el pilar final resulta en un acondicionamiento del tejido blando simplificado y optimizado.

## Flexibilidad en la aplicación gracias a las propiedades mecánicas

La resistencia y las características de mecanizado de la cerámica de dióxido de zirconio (ZrO<sub>2</sub>) IPS e.max® de Ivoclar Vivadent hacen que este material sea ideal para la fabricación de pilares muy resistentes y de elevada precisión y estética. Las propiedades del material, combinadas con el diseño y la tecnología del proceso de producción del Straumann® Pilar Anatómico IPS e.max®, dan como resultado una excelente estabilidad mecánica. Para probar las propiedades mecánicas del Straumann® Pilar Anatómico IPS e.max® se han realizado tests de resistencia a la fatiga conforme al estándar ISO 14801. Con 2 millones de ciclos

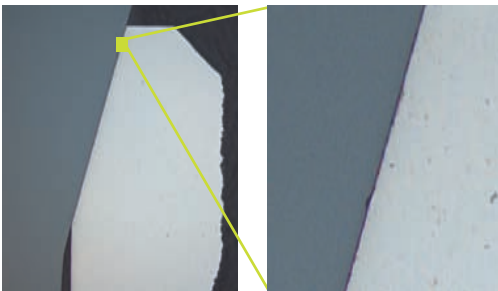
de validación a 2 Hz con la misma carga de referencia que los pilares de titanio, el Straumann® Pilar Anatómico IPS e.max® cumplió con todos los criterios de aceptación. Estas propiedades mecánicas probadas ofrecen al equipo restaurador una elevada flexibilidad en la indicación y aplicación.



El Straumann® Pilar Anatómico IPS e.max® cumplió satisfactoriamente todos los tests de resistencia a la fatiga definidos en la ISO con más de 2 millones de ciclos de validación.

El Straumann® Pilar Anatómico IPS e.max® permite al técnico dental revestir directamente la restauración (CTE (100 - 500 °C) 10,80 ± 0,25 10<sup>-6</sup> K<sup>-1</sup>) con una cerámica de estratificación como IPS e.max® Ceram, o usar los bloques IPS e.max® ZirPress para la técnica de sobreprensado, que reduce el tiempo requerido para fabricar la restauración final.

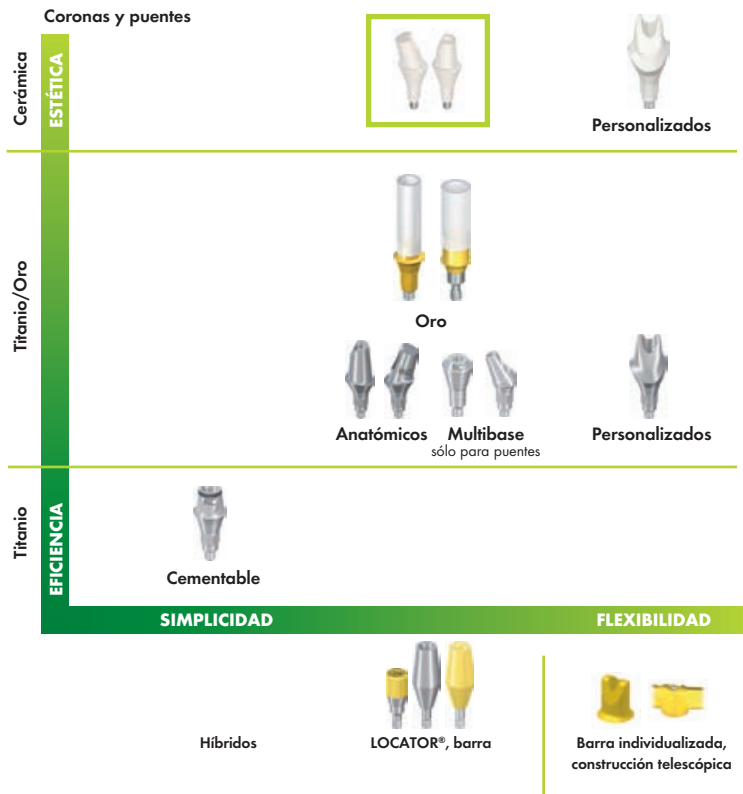
El Straumann® Pilar Anatómico IPS e.max® es parte de la línea de implantes Straumann® Bone Level, que presenta la exclusiva CrossFit™ Connection. Además de sus ventajas mecánicas, la CrossFit™ Connection evita la infiltración



Con la Straumann CrossFit™ Connection, el microintersticio entre el implante y el pilar tiene unas dimensiones por debajo de 1 µm\*, un tamaño inferior a la de la bacteria E. coli.

\*0,6 ± 0,3 µm (n=36)

bacteriana y las infecciones relacionadas con ella gracias a su forma y al microintersticio entre el implante y el pilar, inferior a 1 µm, es decir, por debajo del estándar exigido por la industria. Estudios indican que la dimensión y la forma del microintersticio pueden reducir notablemente el riesgo de infección y las complicaciones causadas por ella y que, además, son factores clave para la conservación de la cresta alveolar, el fundamento para unos resultados estéticos a largo plazo.



El Straumann® Pilar Anatómico IPS e.max® complementa el Straumann® Dental Implant System en el ámbito de las aplicaciones a nivel óseo.

**Resultados visibles: La estética del Straumann® Pilar Anatómico IPS e.max®**

Los odontólogos y los técnicos dentales aspiran siempre a conseguir resultados altamente estéticos, porque con ellos aumenta la probabilidad de satisfacción de los pacientes con el resultado del tratamiento. Esto, a su vez, puede servir de promoción a los profesionales dentales implicados en la restauración dentro de su comunidad, porque unos clientes satisfechos son la forma de publicidad más efectiva para cualquier negocio dental. Unido a esto, el Straumann® Pilar Anatómico IPS e.max® permite obtener unos resultados altamente estéticos porque, al ser totalmente

cerámico, no presenta brillos metálicos a través del material y tiene las características de un diente natural, como es su forma y color.

Actualmente se encuentran en preparación casos clínicos con el uso del Straumann® Pilar Anatómico IPS e.max® que serán publicados en números futuros de STARGET.

**El nuevo Straumann® Pilar Anatómico IPS e.max® dentro del Straumann® Dental Implant System**

El Straumann® Pilar Anatómico IPS e.max® completa la gama de productos prostodóncicos de la línea de implantes Straumann® Bone Level. Con este nuevo pilar, el equi-

po restaurador tiene la posibilidad de seleccionar entre una amplia gama de pilares cerámicos estandarizados y anatómicos fabricados por Ivoclar Vivadent con el material IPS e.max® (ZrO<sub>2</sub>). La solución protodóncica sigue seleccionándose sobre la base de la situación específica del paciente y la indicación clínica, pero ahora con la opción de usar un pilar totalmente cerámico premodelado.

Con el empleo del Straumann® Pilar Anatómico IPS e.max®, el equipo puede usar un pilar de ZrO<sub>2</sub> anatómicamente modelado y conocer y tener las primeras experiencias con restauraciones de cerámica altamente estéticas. Esta demanda se puede satisfacer con las coronas cementadas de cerámica sin metal. Éstas pueden ser coronas con base de zirconio (estructura IPS e.max® ZirCAD) revestidas con la cerámica de estratificación altamente estética IPS e.max® Ceram o con cerámica vítrea de disilicato de litio inyectada/fresada totalmente anatómica como IPS e.max® Press o IPS e.max® CAD.

Estas experiencias con coronas de cerámica sin metal altamente estéticas y el Straumann® Pilar Anatómico IPS e.max® pueden constituir la base para el uso futuro de tecnologías CAD/CAM avanzadas, como el Straumann CAD/CAM System.

Propiedades	Ventajas
2 tonalidades cromáticas	Mejor estética gracias a la adaptación flexible al color y la anatomía de los dientes del paciente.
2 alturas gingivales	
Forma recta y angulada	Adaptación flexible a la anatomía dental del paciente y a la colocación del implante.
CrossFit™ Connection	La unión autoguiada simplifica la manipulación, garantiza la precisión y ofrece estabilidad a largo plazo, así como flexibilidad en la restauración.
Consistent Emergence Profiles™	<ul style="list-style-type: none"> <li>• Optimiza y simplifica el proceso de acondicionamiento del tejido blando durante el tratamiento</li> <li>• Simplifica la fabricación de restauraciones temporales</li> </ul>
Integrado en el Straumann® Dental Implant System	La posibilidad para odontólogos y pacientes de seleccionar la mejor solución considerando los aspectos clínicos y económicos.
Set CrossFit™ PLAN	Uso del probado y conocido set Straumann® CrossFit™ PLAN <ul style="list-style-type: none"> <li>• No se requieren nuevas inversiones</li> <li>• Aplicación de las mismas técnicas protodóncicas, no se requieren cambios</li> </ul>
Opción de revestimiento directo	El Straumann® Pilar Anatómico IPS e.max® permite al técnico dental revestir directamente la restauración o usar la técnica de sobrecolado, que reduce el tiempo requerido para fabricar la restauración final
Material IPS e.max® (ZrO <sub>2</sub> )	Cerámica de dióxido de zirconio de alta calidad de Ivoclar Vivadent con unas propiedades estéticas y materiales sobresalientes. Permite experimentar por primera vez con pilares cerámicos anatómicamente modelados, que pueden ser la base para el posible uso futuro de tecnologías CAD/CAM avanzadas como el Straumann CAD/CAM System.

**Resumen**

El Straumann® Pilar Anatómico IPS e.max® permite al odontólogo y al técnico dental proporcionar al paciente una restauración altamente estética con un elevado grado de flexibilidad.

**Disponibilidad**

El Straumann® Pilar Anatómico IPS e.max® estará disponible para su uso con los implantes Straumann® RC Bone Level a partir de julio de 2009<sup>2</sup>. Los casos clínicos se encuentran en preparación y serán presentados en números futuros de TARGET con una amplia explicación del sistema IPS e.max®.

<sup>2</sup> Por favor, tenga en cuenta que algunos productos y servicios mencionados en este artículo de TARGET pueden no estar (todavía) disponibles en todos los países. Por favor, póngase en contacto con la filial local de Straumann o con su distribuidor para informarse sobre la disponibilidad de los productos.